

INTELLIMAG: IL WMS WEB 2.0

La scelta di un WMS avanzato per la gestione dei flussi logistici è un investimento chiave di successo aziendale: significa fornire un motore più potente all'impresa che guadagna una marcia in più.

INTELLIMAG è la soluzione WMS avanzata per gestire la programmazione, l'esecuzione e il controllo di tutti i processi riferibili alla gestione di magazzino, dal ricevimento alla spedizione.

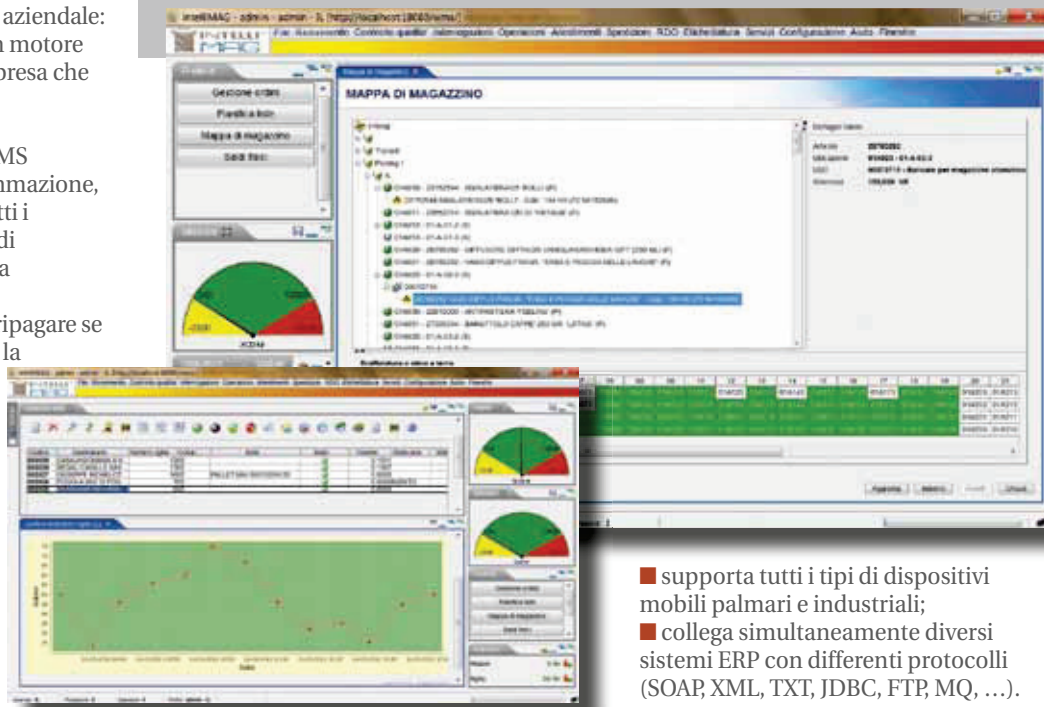
Una soluzione gestionale può ripagare se stessa in molti modi, ma oggi è la garanzia di adeguarsi costantemente alle dinamiche del mercato il vero fattore competitivo. Da sempre, INFOLOG porta avanti questa strategia ma ora è evidente a tutti che il vero valore aggiunto lo possono garantire solo le architetture tecnologicamente avanzate, con caratteristiche intrinseche di flessibilità, scalabilità, semplicità d'implementazione e d'uso.

ARCHITETTURA MULTIPIATTAFORMA WEB 2.0

Nell'ambito della Supply Chain, la cui natura dinamica è ben nota al Laboratorio R&S INFOLOG, la necessità di precisione e tempi di reazione immediati, è vitale nella risposta tempestiva ai clienti e alle nuove sfide imposte dal mercato: INTELLIMAG è perfettamente in grado di procedere a questa velocità.

Grazie alla JAVA 2 Enterprise Edition, il "motore interno" del software, INTELLIMAG è un prodotto che si adatta senza compromessi a esigenze di business specifiche: la sua architettura robusta ma versatile e scalabile è aperta a tutti i tipi di integrazione ed è

COMPLETO, SEMPLICE, AGILE, SCALABILE, multiplatforma. Intelligim! Il WMS d'ultima generazione con oltre 20 anni d'esperienza



- supporta tutti i tipi di dispositivi mobili palmari e industriali;
- collega simultaneamente diversi sistemi ERP con differenti protocolli (SOAP, XML, TXT, JDBC, FTP, MQ, ...).

Non si parla più, quindi, di sistemi rigidi e parametrici, ma di tecnologie evolute e dinamiche, pronte ad accogliere il modo di lavorare di qualsiasi azienda fin da subito.

INTELLIMAG è efficace perché lavora per l'azienda senza imporre nulla, senza vincoli o limitazioni. Non costringe a stravolgere le modalità di lavoro, ne obbliga all'acquisto di parti software aggiuntive di alcun tipo.

IL WMS SPECIALISTA

Non solo è multi-lingua, ma è specializzato per i più importanti distretti industriali e commerciali, adottando per ognuno di essi le funzionalità ed il linguaggio che ne determinano i fattori di successo e d'immediato utilizzo. Alcuni distretti che utilizzano INTELLIMAG sono:

- Industria Meccanica, Elettronica, Plastica, Automotive, ...
- Fashion
- Alimentare
- Ceramica
- Farmaceutico
- Commerciale, Distribuzione e Servizi Logistici

completamente libera da vincoli di qualsiasi tipo. Sviluppato al 100% in JAVA, l'unico standard aperto presente sul mercato, in architettura WEB 2.0, INTELLIMAG risulta agile, intelligente e innovativo, una soluzione che ha davvero qualcosa in più: la totale indipendenza da piattaforme, database, server, network.

Inoltre INTELLIMAG è:

- utilizzabile via Internet o in locale;
- sicuro ed affidabile;
- multi-magazzino, multi-processo, multi-committente e multi-lingua;
- in grado di gestire un elevato numero di utenti e transazioni per singolo server;
- funziona con tutti i sistemi client e server;

**IL VERO VALORE AGGIUNTO LO POSSONO
GARANTIRE SOLO LE ARCHITETTURE
TECNOLOGICAMENTE AVANZATE**

DAL RICEVIMENTO ALLA SPEDIZIONE

INTELLIMAG fornisce un'ampia copertura funzionale di pianificazione, esecuzione e controllo per tutti i processi comunemente riferibili alla gestione del magazzino, dal ricevimento alla spedizione.

Tutti i processi sono completamente integrabili con i principali sistemi ERP nazionali ed internazionali anche in ambito 3PL.

Particolare attenzione è rivolta a:

- gestione della tracciabilità (regolamenti CEE);
- gestione dei percorsi operativi (distanze e tempi);
- gestione degli spazi, dei volumi e dei pesi;
- gestione del carico di lavoro delle risorse;
- gestione degli "alert" e delle logiche di lavoro per eccezione;
- gestione degli indicatori, KPI e SLA;
- gestione dei costi logistici e appalti;
- analisi OLAP delle prestazioni e delle operazioni.

INTEGRAZIONE, AUTOMAZIONE E DISPOSITIVI

La profonda esperienza di INFOLOG nell'integrazione di magazzini automatici e di linee automatiche di movimentazione e imballo hanno dotato INTELLIMAG di appositi driver sia di livello 1, che di livello 2, per la connessione con impianti semi o completamente automatici.

INTELLIMAG si integra con tutti i dispositivi mobili e con i più importanti sistemi industriali di auto identificazione, garantendo:

- il supporto di tutte le codifiche a barre;
- l'interfaccia vocale con l'operatore (voice);
- l'integrazione RFID e l'uso di codifiche EPC;
- il supporto di touch screen.

REGIA OPERATIVA AVANZATA CON I SISTEMI "REAL TIME LOCATOR"

INTELLIMAG è il primo WMS italiano che implementa il modulo di regia operativa sfruttando la tecnologia Track & Race® per ottimizzare i movimenti dei carrelli elevatori all'interno di magazzini opportunamente predisposti e tracciando contemporaneamente la posizione tridimensionale dell'oggetto trasportato senza la continua lettura di alcun codice a barre.

Attraverso la funzione di Regia Attiva, INTELLIMAG mostra in tempo reale dove si trovano mezzi e operatori, assegnando ad ognuno zone di lavoro e attività da completare. La funzione di Real Time Locator permette alla Regia di valutare tutte le variabili presenti comprese le abilità specifiche del muletto e dell'operatore e la posizione istantanea del carrello, per migliorare tempi e costi.

Dotando i carrelli e gli operatori di terminali mobili RF ed inserendo TAG RFID in prossimità di stive, scaffalature, piazzole, si riesce a mappare tridimensionalmente tutto lo spazio ed ottenere uno strumento di localizzazione davvero efficiente che fornisce una visione globale, esatta, sempre aggiornata di quel che sta succedendo nel magazzino: il tutto utilizzando gli strumenti WI-FI più comuni.



INFOLOG SPA

Via P. P. Pasolini, 23

41123 Modena

Tel. +39 059 822446

www.infolog.it

e-mail: intellimag@infolog.it

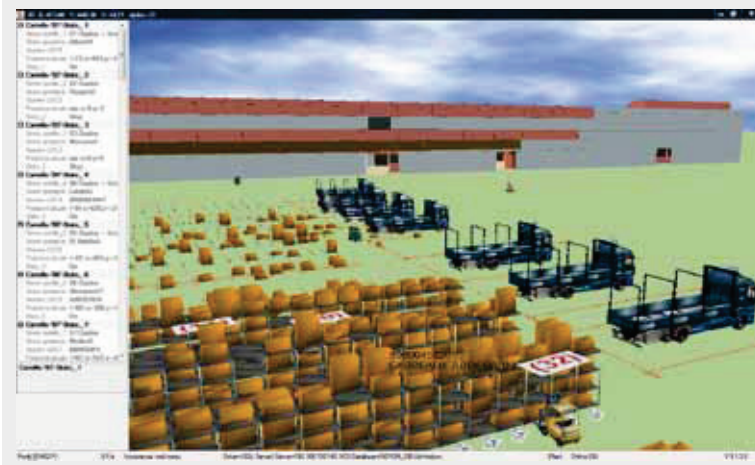
www.intellimag.it

Specialisti nel software WMS
con oltre 150 impianti realizzati



CARATTERISTICHE TECNICHE

Development:	Java™ JEE
Deployment:	WEB Start
Application Server:	JBoss, ...
Data Base:	MySQL, MS-SQL, ORACLE, PostgreSQL
Operating System:	Windows, Linux, HP-UX, Solaris, OpenVMS



workshop

SOFTWARE PER IL SCM