

MAGAZZINI AUTOMATICI E ATTREZZATURE PER IL MAGAZZINO

JUNGHEINRICH ITALIANA



**DAI MOBILE ROBOTS AI
MAGAZZINI AUTOMATICI:
LA SOLUZIONE SU MISURA
PER OGNI ESIGENZA**

Il mercato attuale, caratterizzato da continue sfide e da una domanda sempre più complessa, richiede alle imprese maggiore efficienza e flessibilità per assicurare processi produttivi più fluidi e dinamici. Una risposta concreta arriva dalle aziende che, negli ultimi anni, hanno sviluppato tecnologie e soluzioni all'avanguardia nel campo dell'automazione di magazzino. **Ritardi nell'evasione degli ordini, mancanza di spazio, aumento di errori e numerosi reclami: ecco alcuni dei segnali che indicano la necessità da parte di un'azienda di intraprendere questa direzione.**



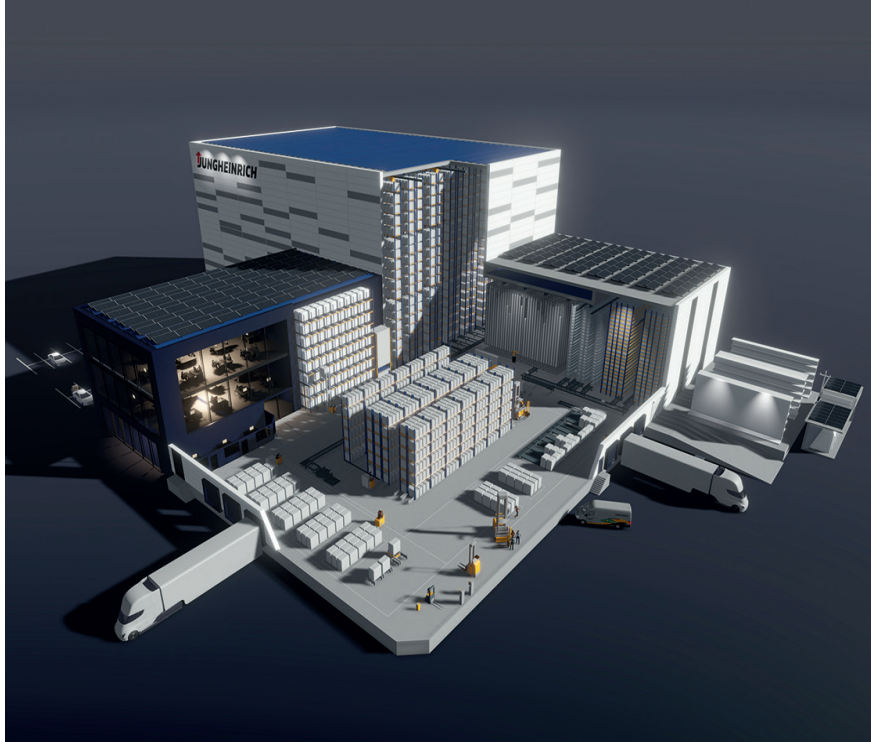
Il ricorso all'automazione, infatti, può rappresentare la scelta strategica vincente per incrementare l'efficienza dei flussi di lavoro, rimodulare i processi, ottimizzare gli spazi in magazzino e diminuire i costi di gestione. Jungheinrich, sviluppa da tempo soluzioni flessibili e innovative con diversi gradi di automazione al fine di soddisfare le specifiche esigenze strutturali e organizzative di ogni realtà aziendale. **Ottenere e massimizzare i vantaggi, in termini di produttività, flessibilità e riduzione dei costi, è l'imperativo di tutte le imprese.**

Sfide importanti, che Jungheinrich, da sempre all'avanguardia per il comparto legato al material handling, coglie, proponendo una consulenza personalizzata, durante la quale gli esperti Jungheinrich analizzano i processi esistenti, identificano eventuali criticità e definiscono gli obiettivi da raggiungere.

L'obiettivo è quello di creare soluzioni su misura che ottimizzino i flussi di lavoro, massimizzino lo spazio disponibile e riducano al minimo gli errori. Ma come inizia il percorso verso l'automazione?

L'ampio portfolio di soluzioni automatiche Jungheinrich comprende diverse tecnologie che è possibile implementare a seconda del livello di automazione che si desidera raggiungere. I **Mobile Robots**, progettati per la movimentazione automatica delle merci, sono adatti per operare in modalità mista in ambienti con carrelli a guida manuale e operatori a terra, integrandosi perfettamente all'interno del contesto produttivo già esistente. Tra questi, **arculee S** è ideale per il trasporto orizzontale del carico con una portata fino a 1.000 kg mentre l'**arculee M** si distingue per la sua capacità di trasportare carichi fino a 1.300 kg, con un'altezza massima dell'unità di carico di 2,1 m; il **carrello EKSa** è studiato per lo stoccaggio automatico fino a 6 metri di altezza, mentre il **carrello trilaterale EKXa** è adatto alle applicazioni a grandi altezze, nei magazzini a corsie strette.

Se si desidera aumentare il grado di automazione, Jungheinrich progetta e realizza anche magazzini automatici per lo stoccaggio e la gestione



di diverse unità di carico. Tra questi sistemi, il magazzino automatico miniload è la soluzione ideale per lo stoccaggio compatto di componenti in cassette, cartoni o vassoi, in grado di ottimizzare le performance del magazzino, garantendo massima sicurezza e precisione nel flusso delle merci, anche a basse temperature. Oggi, **scegliere Jungheinrich significa affidarsi a un partner in grado di offrire la massima flessibilità**, necessaria ad adattarsi al dinamismo delle aziende che compongono il nostro tessuto imprenditoriale. Vuol dire ottimizzare i processi ma anche ridurre e minimizzare gli errori.

Significa, ancora, incrementare la capacità di stoccaggio e la velocità del material handling, ma anche scegliere **soluzioni progettate per ridurre l'impatto ambientale, per ottimizzare i consumi energetici**. Tutti fattori che solo un marchio come Jungheinrich può offrire, grazie all'esperienza e al know how dei suoi esperti e a una rete di assistenza diffusa su tutto il territorio nazionale, che garantisce un servizio rapido ed efficiente.

Si potrebbe concludere affermando che: consulenza, supporto tecnico e decenni di esperienza, fanno del marchio di Amburgo una garanzia per una intralogistica su misura.

JUNGHEINRICH ITALIANA SRL

Via Amburgo 1 - 20088 Rosate MI - Tel. 02 908711
Contatto aziendale:
Marketing&Communication
www.jungheinrich.it - info@jungheinrich.it



JUNGHEINRICH